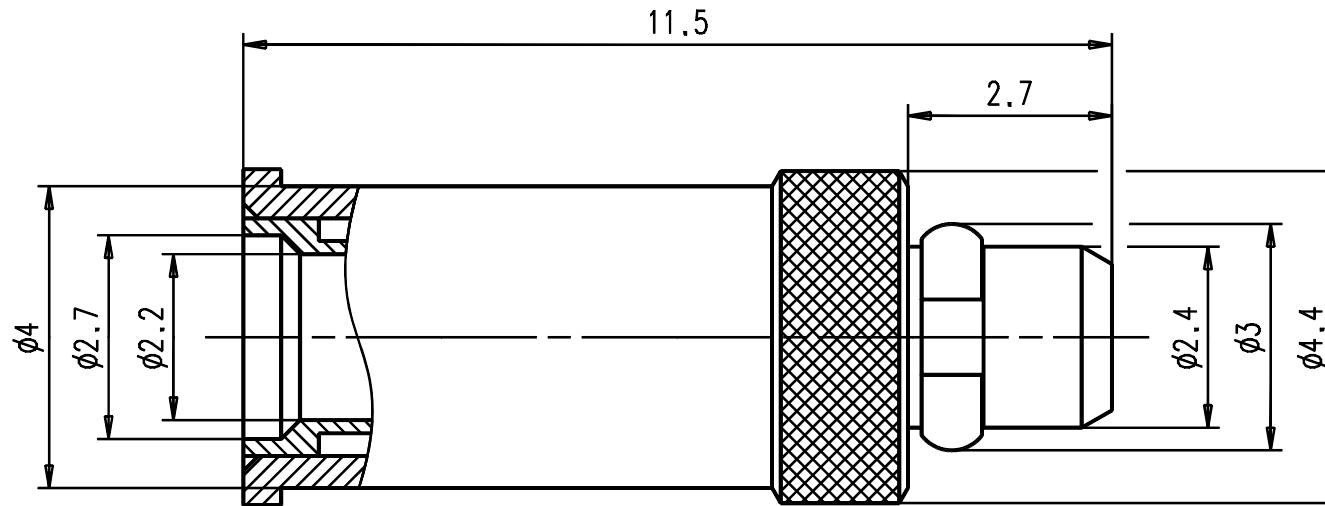
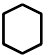



M/scale1:1




BITTE BEACHTEN!
PLEASE NOTE
Sondercrimpeinsatz AGK-2935 verwenden
Employ extra crimp application AGK-2935

Crimpung Aussenkontakt:  3.25
 Crimp outer-contact:
 Crimpung Innenleiter:  0.70
 Crimp inner-contact:

Nur gültig für Kabelgruppe 2, RG 316/U
 Only valid for cable group 2, RG 316/U

Kabelzuschnitt und Montage siehe
 Montageanleitung M79
 (Längenkonfektionierung gleich wie
 RG 178B/U)
 Cutting and assembling see assembly
 instruction M79

Steckkraft mit Buchse max. 15N
 Mating force with jack max. 15N
 Abzugskraft mit Buchse ca. 10N
 Unmating force with jack ca. 10N

					ALLGEMEINTOL. ISO 2768 mH		Masstab: 10:1		
776/02	b	Crimp tool number	27.11.02	RSc	Datum	Name	Kabelstecker Cable mount plug		
368/99	a	Bohrung des Crimpeinsatz geändert, 2.4 in 2.7	16.06.99	Fa	Bearb. 01.12.95	Roese			
					Gepr.				
					Norm				
							1694.09.1310.02'		Rev. b
Nr.	Zust.	Aenderung	Datum	Name					